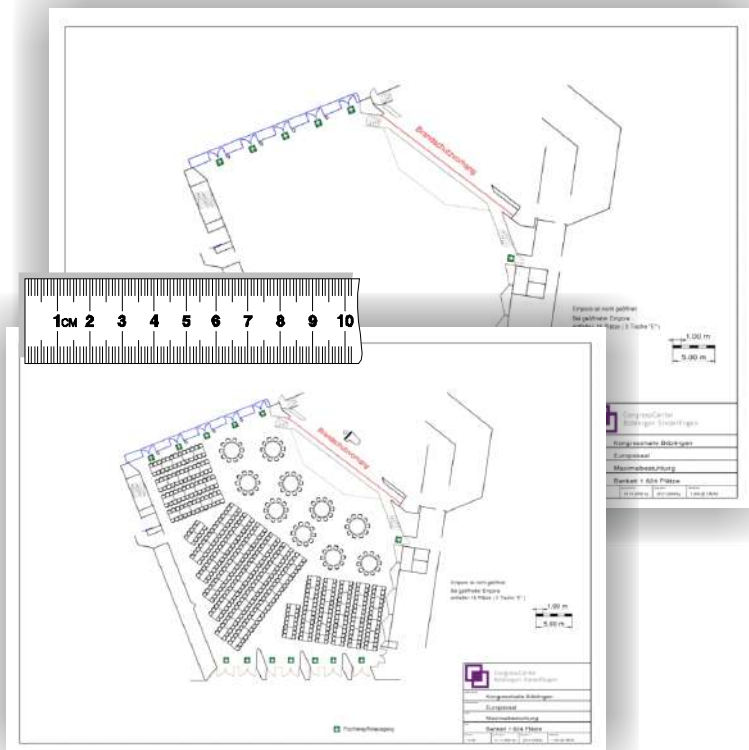


2D-Eventplanung



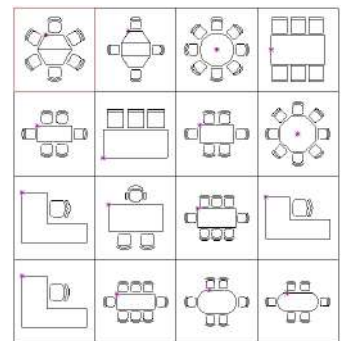
CADdy++ 2D-Eventplanung

Einfach geplant - Schnell gezeichnet - Professionell präsentiert

Mit CADdy++ 2D-Eventsplanung lassen sich maßstabsgerechte 2D-Raum- und Bestuhlungspläne einfach und innerhalb kürzester Zeit planen, zeichnen, mit dem Auftraggeber abstimmen, modifizieren, zeichnen... usw.

Einfache Handhabung - kurze Einarbeitungszeit

Das - plus die umfangreiche Symbolbibliothek mit über 6.000 Symbolen aus der Eventplanung - zeichnen diese Spezial-Lösung besonders aus. Neben zahlreichen bereits integrierten Symbolen, lassen sich neue, wie z. B. spezielle Stuhlreihen, Tisch- oder Stuhlkombinationen, usw. ganz einfach und unternehmensspezifisch erstellen, platzieren, kopieren, drehen, löschen usw.



- Maßstabsgerechte Raum- und Bestuhlungspläne
- Integrierte Muster-Versammlungsstättenverordnung (MVStättV)
- Fortwährende Übersicht über das verplante Inventar
- Automatische Inventar-Nummerierung
- Ermittlung von Flächen für die betriebswirtschaftliche Kalkulation

Was früher mit viel Aufwand und großer Fehlerquelle verbunden war, ist heute durch computergestützte Planung längst kein Problem mehr: Raum- und Bestuhlungspläne werden einfach und innerhalb kürzester Zeit maßstabsgerecht geplant, gezeichnet, mit dem Kunden abgestimmt und nach Bedarf weiter modifiziert.

Wieder verwendbar...

Die digitale Erstellung von Veranstaltungsplänen bietet aber noch einen weiteren entscheidenden Vorteil: Einmal erstellte Vorlagen können jederzeit wieder verwendet werden: Egal, ob komplett oder nur auszugsweise! Das spart jede Menge Zeit, Ressourcen und natürlich Kosten!

Maßgeschneidert..

Mit CADdy++ Eventplanung ist speziell auf die Bedürfnisse von Hotels, Kongresszentren, Veranstaltungshäusern oder Hotels zugeschnitten. So entstehen maßgeschneiderte Lösungen.

Referenzen

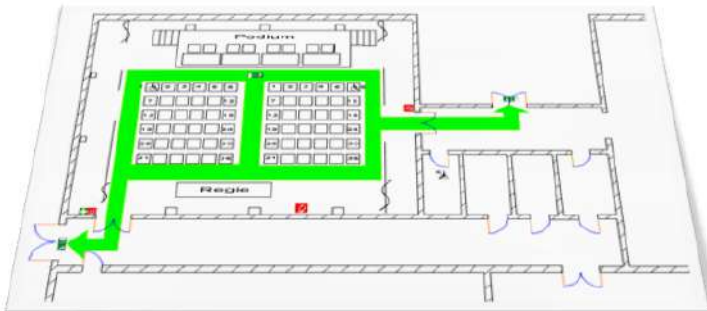


2D-Eventplanung

100% flexibel

Einmal erstellte Grundrisse stehen permanent zur Verfügung und können jederzeit aufgerufen, anders geplant oder neu bestuhlt werden.

Dabei werden fest vorgegebene räumliche Bestandteile, wie z. B. Treppen, Vorsprünge oder Ähnliches, ebenso berücksichtigt wie variabel verstellbare Trennwände für die Raumteilung.

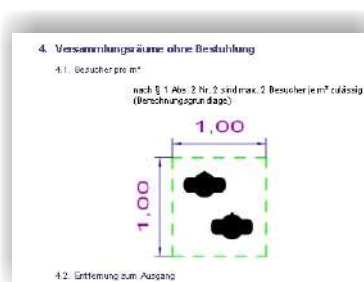


Integrierte Versammlungsstättenverordnung (VStättV)

In enger Zusammenarbeit mit der Europäischen Medien Event Akademie wurde CADdy⁺⁺ 2D-Eventplanung um den wichtigen Bereich der VStättV erweitert.

So lässt sich eine Reihen- oder Parlamentarische Bestuhlung, ein Rettungswegeplan oder eine Versammlung ohne Bestuhlung konsequent gemäß den Richtlinien der VStättV erstellen.

Zahlreiche Piktogramme aus den Bereichen Brandschutz-, Gebots-, Rettungszeichen usw., können einfach als Bilddatei in den Fluchtwegeplan eingefügt werden und vervollständigen die Lösung für die Raum- und Bestuhlungsplanung!



2D-Eventplanung

Professionelle 3D-Präsentationen

Für alle, die mehr möchten, ist CADdy⁺⁺ 3D-Eventplanung das ideale Werkzeug, denn per Knopfdruck geht's von der 2D-Planung in die dritte Dimension.



Auf gleicher Basis

Die Datenbasis von CADdy⁺⁺ 2D-Eventplanung und CADdy⁺⁺ 3D-Eventplanung ist gleich. Das hat den großen Vorteil, dass die Daten bidirektional gelesen und geschrieben werden können. Somit ist sowohl der gleichzeitige Einsatz beider Ausbaustufen als auch die Möglichkeit, zu einem späteren Zeitpunkt auf die höhere Programmversion aufzusteigen, gewährleistet!

Für Kunden, die bereits CADdy⁺⁺ 2D-Eventplanung einsetzen, bietet VisualEvents selbstverständlich günstige Aufstiegsbedingungen an. Das schont das Budget und sichert Ihre Investition!

Kontakt



VisualEvents GmbH & Co. KG ■ Nobelstr. 3-5 ■ 41189 Mönchengladbach
www.visualevents.info Telefon: 02166/955-712 ■ Fax: -719 ■ eMail: info@visualevents.info