

Messeplanung

Die Planung, Organisation und Verwaltung von Messen nimmt enorm viel Zeit in Anspruch. Eine Flut von Daten muss präzise erfasst, Messestände und -Hallen müssen gezeichnet, verwaltet und Kunden wie Besuchern in einem adäquaten Format zur Verfügung gestellt werden.

Aufgaben, die ein genaues und - aufgrund der Häufigkeit von unterschiedlichen Messeveranstaltungen - oft auch sehr schnelles Arbeiten erfordern.

CADdy⁺⁺ Messeplanung ist eine datenbankgestützte Messeplanungs-Software, die den Bereich Planung mit dem Bereich Verwaltung verknüpft und darüber hinaus zu einer drastischen Reduzierung von sich ständig wiederholenden Arbeitsschritten führt.

Dabei ist CADdy⁺⁺ Messeplanung sehr schnell zu erlernen und überzeugt durch seine einfache und intuitive Benutzeroberfläche.

Die Verwaltung von Informationen und Daten

Bei der Verwaltung der allgemeinen messe-spezifischen Informationen vereinfacht CADdy⁺⁺ Messeplanung die Erfassung aller Daten durch die übersichtlichen und selbsterklärenden Eingabemöglichkeiten.



So wird neben Datum, Aufbau- und Abbaufrieten usw. direkt festgelegt

- welche Hallen für die zu planende Messe vorge-sehen sind
- ob komplett neu geplant oder auf Vorver-anstaltungen zurückgegriffen werden soll
- welche Stand-Ausstattung wo platziert werden soll und
- wie einzelne Hallenflächen (Stand-, Aktions-fläche usw.) optisch eindeutig gekennzeichnet werden

Die Planung der Messestände

Bei der Standplanung werden ebenso komfortabel die allgemeinen Aussteller-Informationen erfasst. Die eigentliche Planung des Standes erfolgt unter minimalem Zeitaufwand, da Informationen wie Form, Größe und Platzierungs-winkel des Messestandes lediglich angeklickt bzw. eingetragen werden und die automatisch erzeugte Standzeichnung anschließend nur noch im Hallenplan platziert werden muss.

The screenshot displays two overlapping windows of the CADdy⁺⁺ Messeplanung software. The top window, titled 'Verwaltung Messeplanung', shows the 'Allgemeine Daten' tab with fields for 'Veranstaltungsjahr' (2026) and 'Veranstaltungsnamen' (Motek 2026). Below these are fields for 'Aufbauzeitraum' (17.09. - 19.09.), 'Laufzeit' (20.09. - 22.09.), and 'Abbauzeitraum' (23.09. - 25.09.). A 'neue Veranstaltung' button is visible at the bottom. The bottom window, also titled 'Verwaltung Messeplanung', shows the 'Optionen Standausstattungen' tab. It contains a table for 'Symboldarstellung Hallenplan' with columns for 'Ausstattung', 'ja/nein', 'Symbolname', and 'Platzierung'. The table lists various equipment options with their respective status and placement options.

Ausstattung	ja/nein	Symbolname	Platzierung
Druckluft	<input type="checkbox"/>		links unten
Komplettstand	<input type="checkbox"/>		links unten
Strom	<input checked="" type="checkbox"/>	Strom	links unten
Telefon	<input type="checkbox"/>		links unten
Teppich	<input type="checkbox"/>		links unten
Wasser	<input checked="" type="checkbox"/>	Wasser	rechts unten
	<input type="checkbox"/>		zentral

Kontakt



VisualEvents GmbH & Co. KG ■ Nobelstr. 3-5 ■ 41189 Mönchengladbach
www.visualevents.info Telefon: 02166/955-712 ■ Fax: -719 ■ eMail: info@visualevents.info

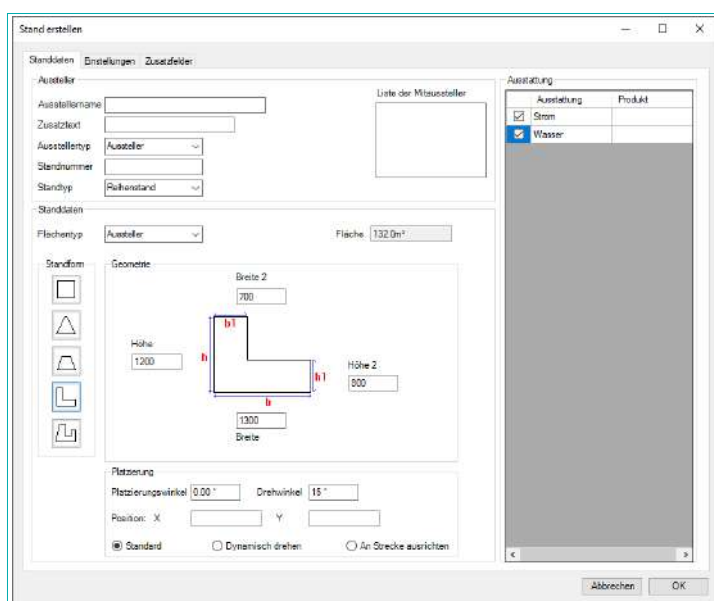
Messeplanung

Kataloghalle und Übersichtsplan

Auf Knopfdruck wird die fertige Kataloghalle samt Stand- und Ausstellerinformation zur Ausgabe auf Drucker, Plotter oder als PDF-Datei erzeugt.

Dabei passen sich die Texte automatisch an den gewählten Ausgabemaßstab an, so dass ein erneutes Bearbeiten der Textparameter entfällt.

Die Erstellung des Übersichtsplans für alle Veranstaltungshallen geht selbstverständlich genauso einfach und komfortabel vonstatten.



Die Ausstellerinformation

Für die Ausstellerbestätigung lässt sich durch einfaches Anklicken der Aussteller frei wählen, ob für einen, für eine bestimmte Auswahl oder für alle Aussteller ein Ausdruck erstellt werden soll.

Allein diese Vorgehensweise führt zu einer enormen Zeitersparnis, da die vielen einzelnen Arbeitsschritte nun in nur einem Arbeitsschritt bewältigt werden können!

Ebenfalls lässt sich der Maßstab sowie der gewünschte Ausschnitt des Ausdrucks (z. B. 20 % der Standgröße oder ein fester Wert von 6 m sollen als Standumgebung mit ausgegeben werden) definieren.



Die Anbindung an andere Systeme

Alle planungsrelevanten Daten stehen in veranstaltungsspezifischen Datenbanken zur späteren Kopplung an z. B. vorhandene Auftragsysteme zur Verfügung.

CADdy++ Messeplanung basiert auf der CAD-Software CADdy++. Dadurch erhält der Anwender alle Vorteile eines starken CAD-Systems, wie beispielsweise

- Vollständige 2D-Zeichenfunktionalität
- Windows-Standard
- Komplettes Maßstabshandling
- Vollständige Bemaßungsfunktionalität
- Umfangreiche Beschriftungsmöglichkeiten (inkl. True-Type-Schriften)
- Komfortabler Folienmanager
- Import und Export von DXF- und DWG-Dateien

Mit CADdy++ Messeplanung steht ein Werkzeug zur Verfügung, das es ermöglicht, sich ständig wiederholende Planungs- und Konstruktionsaufgaben zu wenigen oder nur einem Arbeitsschritt zusammenzufassen. Das führt zu einer deutlichen Reduzierung von Fehlern, einer enormen Zeitersparnis und damit zu erheblich mehr Effizienz bei der Planung und Verwaltung von Messerveranstaltungen.

Kontakt



VisualEvents GmbH & Co. KG ■ Nobelstr. 3-5 ■ 41189 Mönchengladbach
www.visualevents.info Telefon: 02166/955-712 ■ Fax: -719 ■ eMail: info@visualevents.info